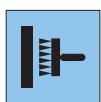


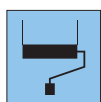
Преимущества



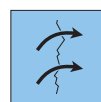
Не требуют времени для пропитки



Клеятся в сухом виде на нанесенный на стену клей



Легко окрашиваются



Держат трещины



Не содержат ПВХ



Трудно воспламеняющийся материал



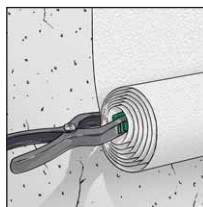
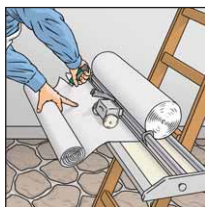
Обои «дышат»



Высокая прочность на разрыв

Способ наклеивания

1. Нарезать ERFURT-FlexoMur® на полотна по высоте стен с запасом и смотать в рулон внутренней стороной наружу.



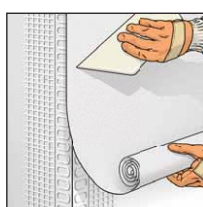
6. Точно также поступайте при оклеивании длинных полотен вертикально. Не забывайте удалять излишки клея с основания, передвигая леса. Зафиксируйте полотно на высоте лесов с помощью специального зажима.

2. Нанести клей по ширине полотна + 10 см на фасад. После этого распределить клей зубчатым шпателем (размер С3, В2 или G) в горизонтальном направлении.



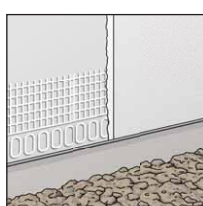
7. Никогда не обводите углы! Всегда прорезайте материал в/на углах.

3. Наклеить полотна ERFURT-FlexoMur® на влажный клей в стык. Разгладить полотно с помощью резинового валика или пластмассового шпателя.



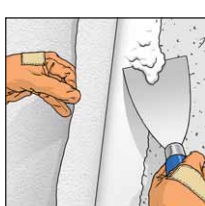
8. Чтобы достичь оптимального внешнего вида фасада, мы рекомендуем использовать угловые и цокольные профили из ассортимента ЭРФУРТ.

4. Выступивший клей немедленно удалить! Применяйте кисточку, губку, меховой валик или подобные инструменты.



9. Если в здании не предусмотрен цоколь, создайте его сами с помощью специального профиля ЭРФУРТ.

5. В случае перерыва в работе выступивший за полотно клей удалить шпателем. Рекомендуется в таких случаях удалить немного больше клея (около 5 см под полотном), чтобы затем наносить клей не прямо по кромке полотна.



10. Покрытие ERFURT-FlexoMur® окрасить погодостойкими дисперсионными красками. Если на фасаде глубокие трещины группы В+С, наносите эластичные краску.